

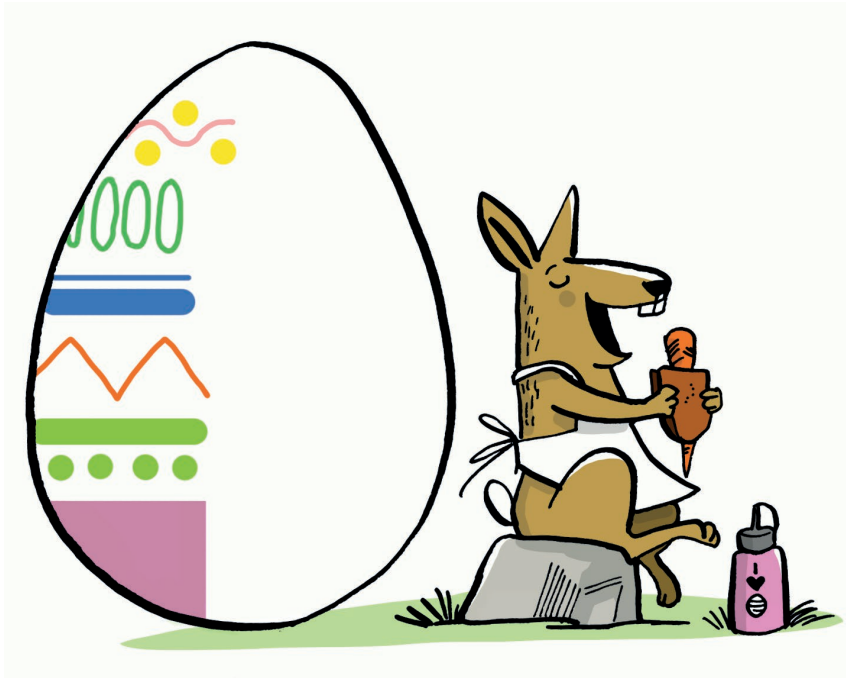
Für Schlaumeier



Osterrätsel

Ja logisch! ①

Da ist der Osterhase beim Malen nicht mehr fertig geworden. **Wie gehen die Muster weiter? Ergänze!**

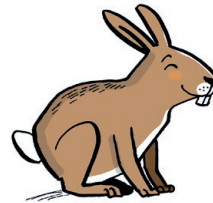


Buchstabentausch ②

Wenn man nur einen Buchstaben tauscht, entsteht jeweils ein neues Wort. **Welches?**



N A S E



H _ _ _



_ O _ _

Schau genau! ③

Nur zwei von den Ostereiern sehen genau gleich aus. **Welche?**

