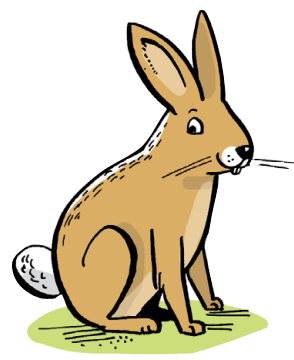
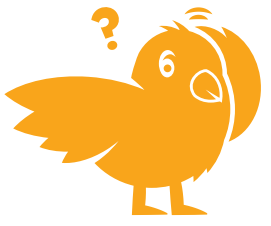
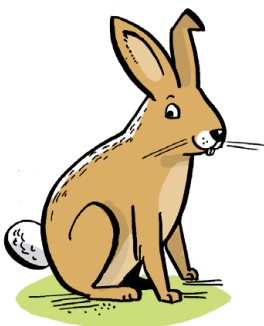


**Für Schlaumeier**

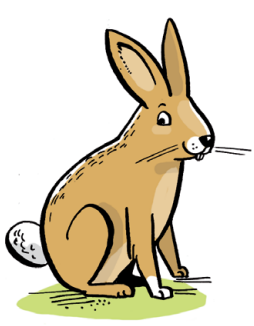
**Überlege und schau genau!**



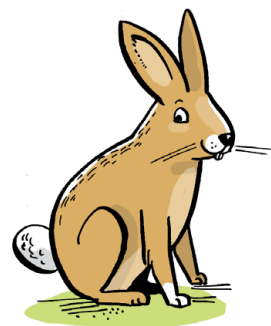
**Schau genau ①**  
**Hase Hoppel sucht seinen Zwillingbruder.**  
 Findest du ihn?



a



b



c

**Vergleiche ③**

**Welches Küken ist am größten, welches am kleinsten?**

Schreibe die Zahlen 1 bis 6 neben die Küken.  
 Beginne beim kleinsten.



Illustration: Liliane Oser

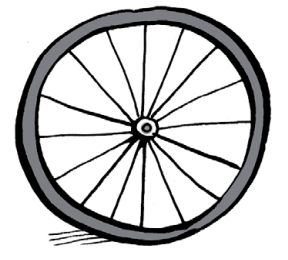
**Alphabet ②**

**In diesen Wörtern kommt je ein D vor. In welche Lücke gehört ein großes D und in welche ein kleines d?**

Schreibe den richtigen Buchstaben in die Lücken!



F e    e r



R a   



   o s e



   a u m e n